

#batteriehautetension

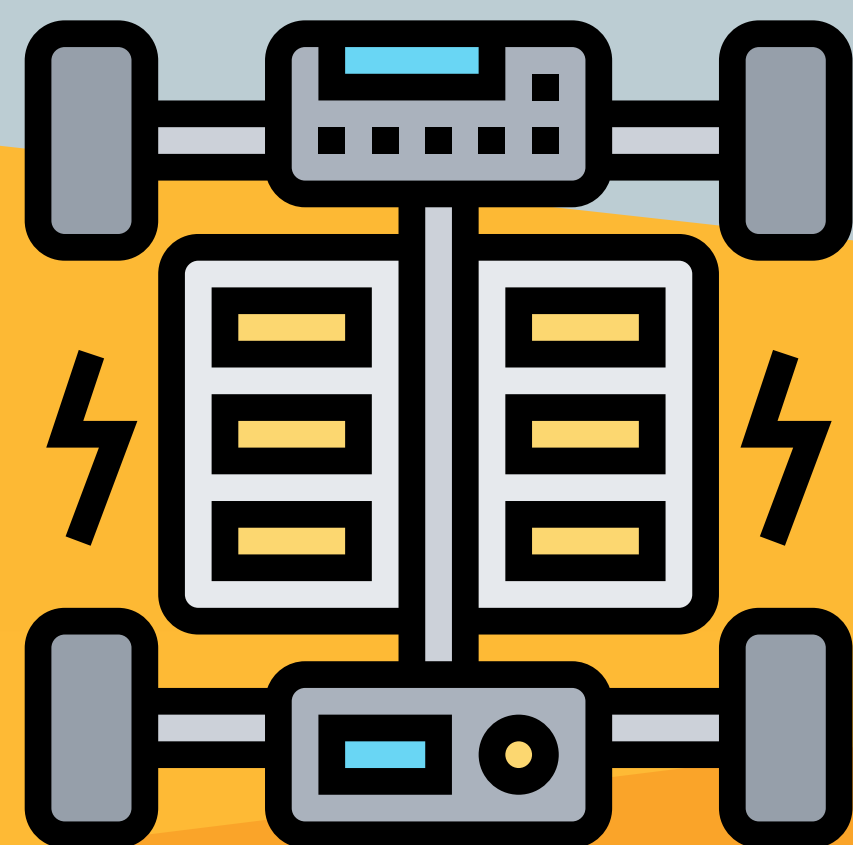
# Dangereux ou sécuritaire ?

Programme Compétences VÉ



Les techniciens doivent toujours être parfaitement formés et lire les procédures et les précautions de désactivation de haute tension du manufacturier avant de travailler sur des véhicules hybrides et électriques.

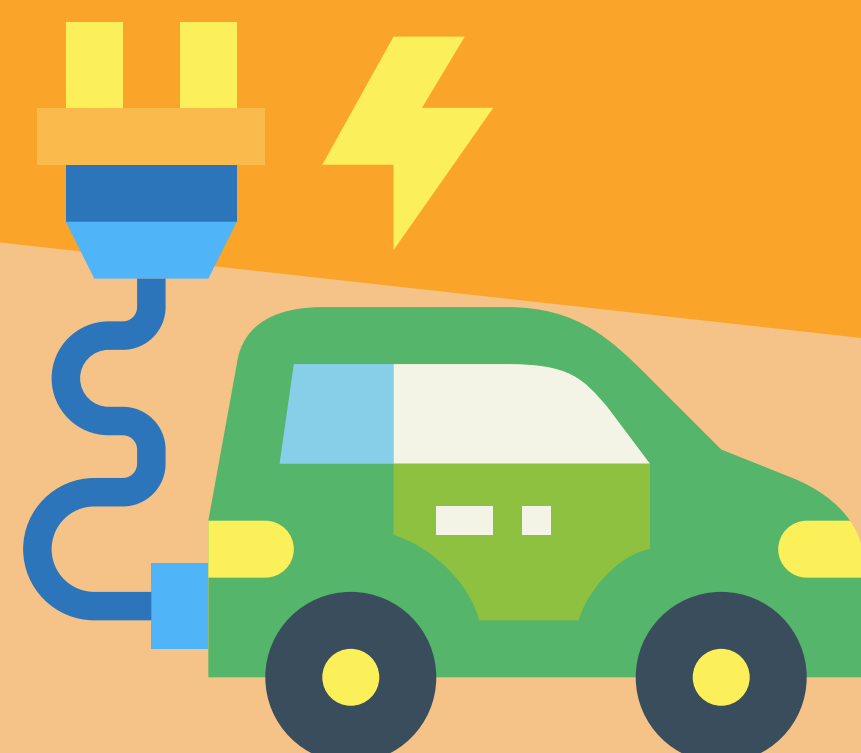
Si la batterie a été endommagée ou perforée, le véhicule doit être isolé dans un endroit situé à au moins 50 pieds des autres matériaux inflammables ou combustibles. Cela est dû au fait que les batteries de véhicules à motorisation électrique sont extrêmement difficiles à éteindre une fois enflammée.



Le technicien doit sécuriser le véhicule en plaçant tout objet susceptible de le mettre en marche à une distance minimale de 10 pieds de celui-ci, ou en rendant ces dispositifs inopérants. Sauf si l'on déconnecte la batterie, les télécommandes, les clés intelligentes et les sectionneurs de batteries haute tension doivent être enfermés dans un contenant verrouillé, placé hors de portée du véhicule.



N'oubliez jamais qu'une fois qu'une batterie haute tension est désactivée ou déchargée, le véhicule ne doit jamais rouler sur ses roues, car cela peut générer une tension qui risque de blesser le technicien.



Avec la collaboration de  
notre partenaire prévention